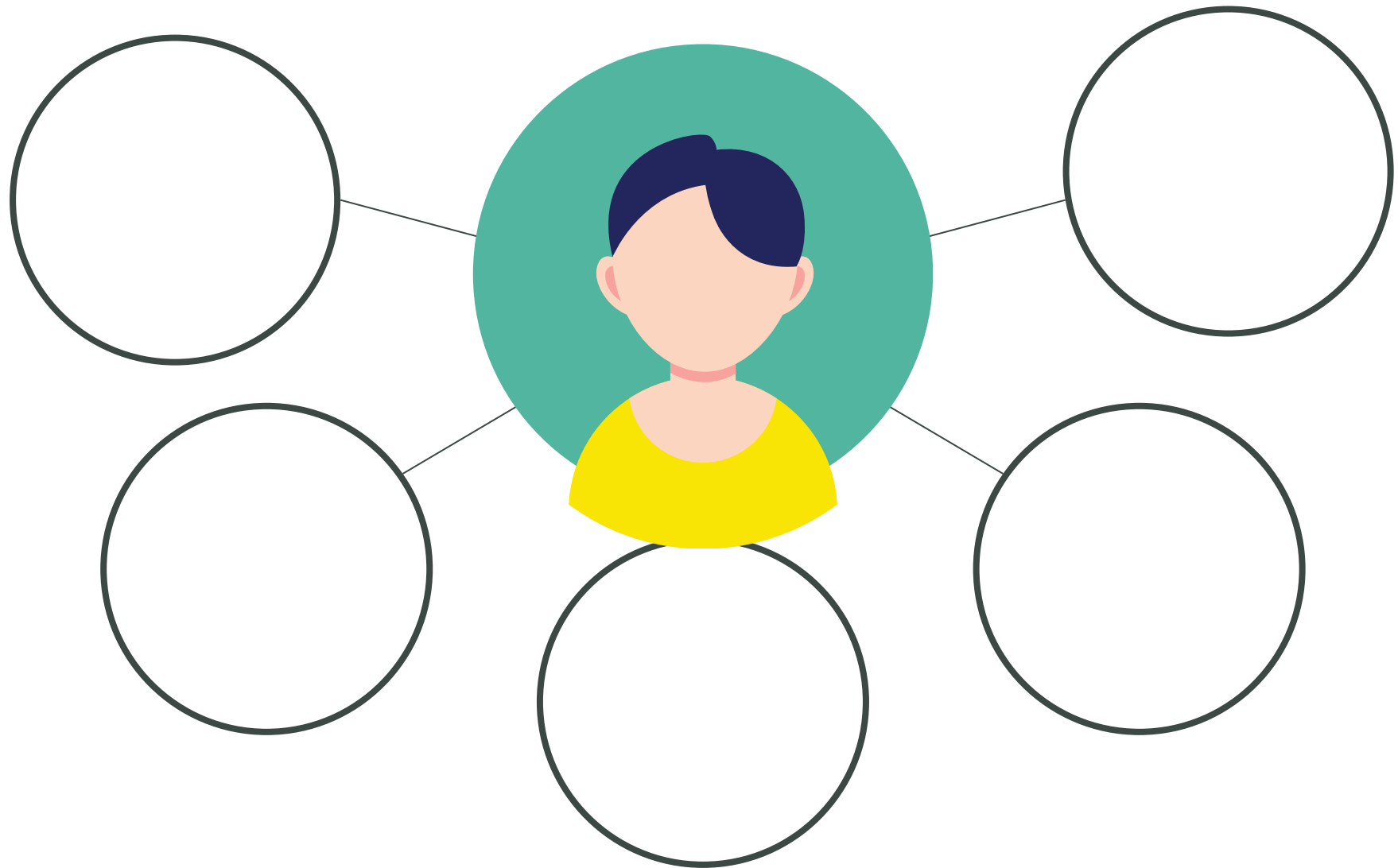


**Beschreiben Sie eine Person mit eingeschränkten  
Möglichkeiten im Arbeitsumfeld**



Dokumentation und  
Berichterstattung

Soziale Medien und  
Digitale Plattformen

Workshops und  
Konferenzen

Veröffentlichungen  
und Newsletter

Partnerschaften  
und Kooperationen